

Обгон — сложный маневр

Обгон — один из наиболее сложных маневров, который требует от водителя точного расчета и достаточных навыков управления автомобилем.

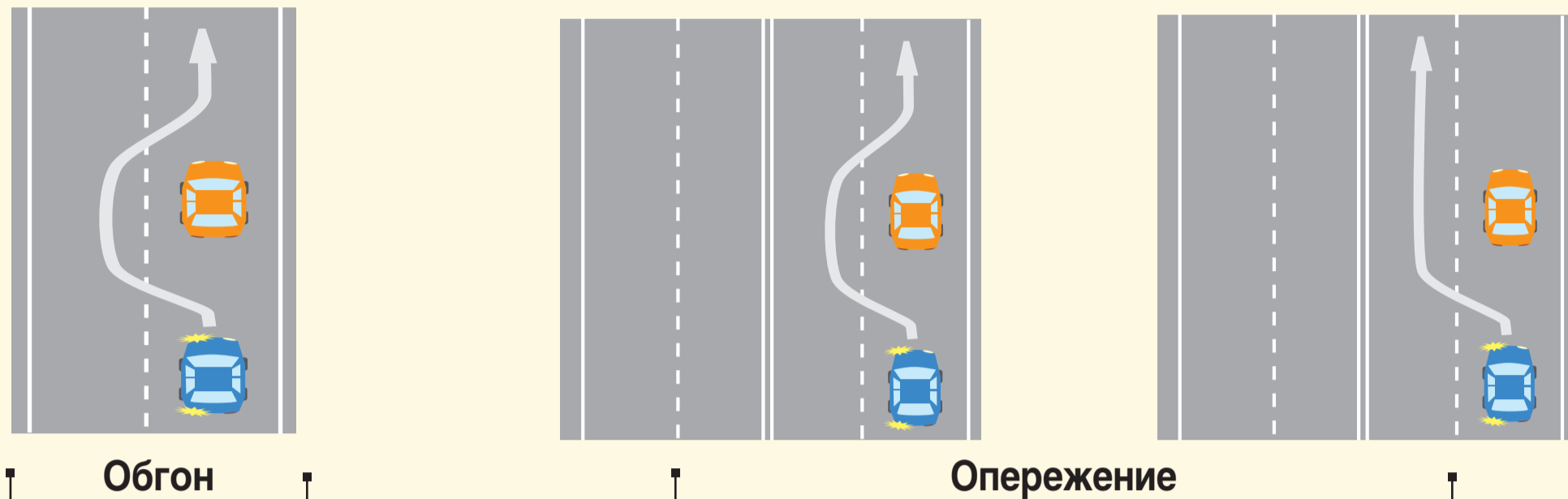
Обгон или опережение?

Опережение — движение транспортного средства со скоростью, большей скорости попутного транспортного средства.

Обгон — опережение одного или нескольких транспортных средств, связанное с выездом на полосу (сторону проезжей части), предназначенную для встречного движения, и последующим возвращением на ранее занимаемую полосу (сторону проезжей части).

Обгон — это частный случай опережения.

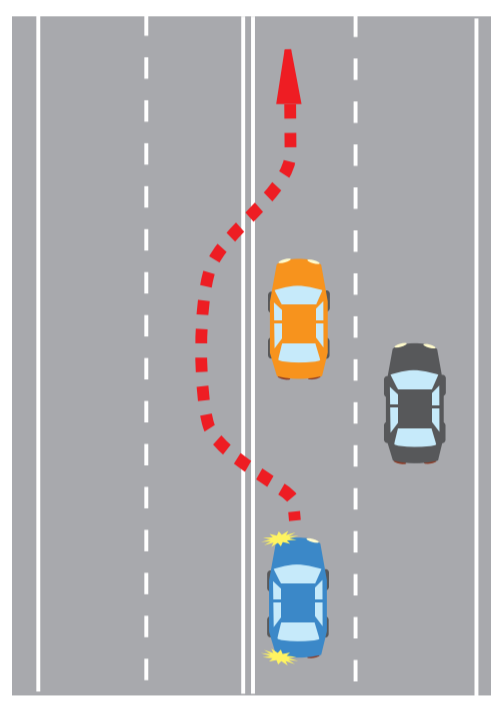
Любой обгон — это опережение, но не каждое опережение — это обгон.



Обгон запрещен

- Если транспортное средство, движущееся впереди, производит обгон или объезд препятствия.
- Если транспортное средство, движущееся впереди по той же полосе, подало сигнал поворота налево.
- Если транспортное средство, следующее за вашим, начало обгон.
- Если водитель понимает, что после окончания обгона он не сможет, не создавая опасности для движения и помех обгоняемому транспортному средству, вернуться на ранее занимаемую полосу.
- На регулируемых перекрестках.
- На нерегулируемых перекрестках при движении по дороге, не являющейся главной.
- В зоне действия знака 3.20 «Обгон запрещен» или 3.22 «Обгон грузовым автомобилям запрещен» (только автомобилями с полной массой свыше 3,5 т).
- В местах, где обгон будет связан с пересечением или наездом на сплошную линию продольной разметки 1.1, 1.3 или разметки 1.11, прерывистая линия которой расположена слева.
- На пешеходных переходах.
- На железнодорожных переездах и ближе чем за 100 метров перед ними.
- На эстакадах, путепроводах, мостах и пространствах под ними.
- В туннелях.
- В конце подъема, на опасном повороте и на других участках с ограниченной видимостью.
- Кроме того, запрещается обгонять транспортные средства, имеющие нанесенные на наружные поверхности специальные цветографические схемы с включенными проблесковым маячком синего или красного цветов и специальным звуковым сигналом, а также сопровождаемые ими транспортные средства.

На дорогах с двусторонним движением, имеющих четыре и более полосы, выезжать для обгона или объезда на полосу, предназначенную для встречного движения, ЗАПРЕЩЕНО



Наказания за нарушение правил обгона

КОДЕКС РФ
ст. 12.15. ч. 4. Выезд в нарушение Правил дорожного движения на полосу, предназначенную для встречного движения, либо на трамвайные пути встречного направления, за исключением случаев, предусмотренных частью 3 настоящей статьи, — влечет наложение административного штрафа в размере пяти тысяч рублей или лишение права управления транспортными средствами на срок от четырех до шести месяцев.

ст. 12.15. ч. 5. Повторное совершение административного правонарушения, предусмотренного частью 4 настоящей статьи, — влечет лишение права управления транспортными средствами на срок один год, а в случае фиксации административного правонарушения работающими в автоматическом режиме специальными техническими средствами, имеющими функции фото- и киносъемки, видеозаписи, или средствами фото- и киносъемки, видеозаписи — наложение административного штрафа в размере пяти тысяч рублей.

ПОМНИТЕ! НЕПРАВИЛЬНЫЙ ОБГОН МОЖЕТ СТАТЬ ПРИЧИНОЙ ТРАГЕДИИ!

ДТП из-за выезда на встречную полосу характеризуются большим количеством погибших и высокой тяжестью последствий.

В результате лобовых столкновений в России ежегодно погибают около 400 человек и около 3000 получают травмы.

В каждом четвертом ДТП, связанном с выездом на встречную полосу, ПОГИБАЮТ ЛЮДИ!

Зависимость дистанции обгона от разницы скоростей обгоняющего и обгоняемого автомобилей

Скорость обгоняемого автомобиля, км/час	Скорость обгоняющего автомобиля, км/час									
	30	40	50	60	70	80	90	100	110	120
20	259 м	217	218	229	245	263	282	302	322	343
30		345	271	261	268	290	296	314	332	352
40			431	325	304	305	315	328	345	363
50				517	379	348	344	350	361	370
60					609	434	392	382	385	395
70						688	488	435	419	421
80							775	520	479	458
90								862	596	523
100									949	651
110										1036

- Чем выше скорость обгоняемого ТС, тем длиннее дистанция обгона.
- Чем меньше разница в скорости между обгоняющим и обгоняемым, тем длиннее дистанция обгона.
- Самая короткая дистанция обгона наблюдается при превышении скорости обгоняющего над скоростью обгоняемого на 20–40 км/час. Это — оптимальная разница скоростей при обгоне.

Техника правильного обгона

- ◆ Начиная обгон, только когда вы уверены, что маневр безопасен для всех без исключения участников дорожного движения.
- ◆ Обгон должен быть быстрым. Чем меньше времени вы находитесь на встречной полосе, тем безопаснее маневр.
- ◆ Оптимальное преимущество в скорости над обгоняемым — 20 км/час. В этом случае обгон легкового автомобиля займет около 6 секунд.
- ◆ Завершайте маневр с запасом дистанции до обгоняемого, чтобы его не «подрезать».

ВАЖНО: Целесообразно обгонять только транспортные средства, которые движутся со скоростью меньшей, чем средняя для всего потока. Чаще всего это большегрузные автомобили, автопоезда, автомобили старых моделей.

Обгонять в условиях интенсивного городского движения не только опасно, но чаще всего бессмысленно.

Перед выполнением обгона:

- Убедитесь, что на данном участке дороги обгон разрешен: нет запрещающих знаков или других обстоятельств, запрещающих данный маневр.
- Оцените дорожные условия: достаточно ли широка проезжая часть дороги в зоне обгона и позволяет ли состояние дорожного покрытия безопасно совершить маневр.
- Сопоставьте скорость и динамику своего автомобиля со скоростью и динамикой обгоняемого автомобиля.
- Убедитесь в отсутствии помех сзади (что следующий за вами автомобиль не начал обгон).
- Убедитесь в отсутствии помех впереди (что движущийся впереди автомобиль не собирается поворачивать или объезжать препятствие). Водители (особенно водители большегрузов) могут сигнализировать о том, что обгон небезопасен, включением левого поворотника, однако полностью полагаться на их «подсказки» НЕЛЬЗЯ.
- Если намерения водителя движущегося впереди автомобиля неясны, откажитесь от обгона.
- Оцените интервал между обгоняемым транспортным средством и следующим впереди него. Если понимаете, что «вклинитесь» между ними будет сложно, откажитесь от обгона.
- Убедитесь, что при выполнении данного маневра вы не создадите помех другим участникам дорожного движения.
- Убедитесь, что встречная полоса (или средняя полоса на трехполосной дороге) свободна на достаточном расстоянии для выполнения маневра.

Непосредственно перед выездом из своего ряда:

- Увеличьте дистанцию до обгоняемого транспортного средства. Это увеличит обзор встречной полосы движения и позволит вам начать разгон на своей полосе. Чем выше скорость, тем больше должна быть дистанция (эквивалентна 3–5 секундам движения с вашей скоростью).
 - Включите указатель левого поворота и еще раз оцените безопасность маневра (посмотрите в зеркалах).
 - Ускорьтесь до необходимой для обгона скорости. Выезжать на встречную полосу для совершения маневра надо уже имея преимущество в скорости около 20 км/час.
- Во время обгона:**
- При движении по встречной полосе полностью контролируйте ситуацию спереди, сзади, сбоку.
 - Следите за действиями водителя обгоняемого автомобиля. Правила дорожного движения запрещают ему препятствовать обгону путем увеличения скорости. Если водитель обгоняемого автомобиля начинает ускоряться, ОТКАЖИТЕСЬ ОТ ОБГОНА. Снижайте скорость и возвращайтесь в свой ряд.
 - Контролируйте боковой интервал. Чем выше скорость обгона, тем больше должен быть боковой интервал.
 - Включите правый поворотник, проехав мимо обгоняемого автомобиля.

Возвращение в свой ряд:

- Возвращайтесь в свой ряд не ранее, чем вы опередите обгоняемое транспортное средство на 20–30 метров (то есть когда вы будете видеть в зеркале заднего вида фары обгоняемого автомобиля).
- Если дистанция между обгоняемым и едущим впереди автомобилями слишком мала, следует сначала, включив правый поворотник, снизить скорость, находясь на встречной полосе, а уже затем начинать «вклиниваться» между ними.

ВАЖНО: Если скорость вашего автомобиля недостаточна для безопасного выполнения маневра, выполнять обгон ЗАПРЕЩЕНО.

Когда лучше отказаться от обгона без крайней необходимости?

- Плохие погодные условия (дождь, снегопад, гололед, туман) и вообще скользкая или мокрая дорога.
- На скользкой дороге дистанция, на которую можно безопасно приблизиться к обгоняемому автомобилю, намного увеличивается.
- Управлять автомобилем становится сложно, увеличивается риск заноса и потери контроля над автомобилем.
- Атмосферные осадки снижают видимость и обзорность дороги.
- Плохое состояние дорожного покрытия (ямы, рытвины, колеи или другие препятствия).
- Ямы, рытвины или другие препятствия могут вынудить изменить траекторию движения не только вас, но и водителей других автомобилей.
- Темное время суток.
- В темное время суток видимость ограничена конусом света фар. Есть риск не заметить препятствие, которое находится в неосвещенной зоне.
- Недостаточная видимость в зоне обгона. Видимость должна быть не менее 300–400 м

в населенном пункте и 500–700 м — вне населенного пункта. Если видимость меньше, откажитесь от обгона, даже если он не запрещен правилами.

- Рисканно обгонять в местах, где возможно внезапное появление пешеходов: вблизи остановок маршрутного транспорта, торговых центров, у школ, больниц, зрелищно-культурных объектов — театров, кинотеатров и т.п.
- Не следует обгонять в непосредственной близости от нерегулируемого перекрестка равнозначных дорог.
- Обгон следует заканчивать не ближе чем за 30 м от него. В зоне перекрестка неожиданно для обгоняющего может появиться встречный автомобиль, совершивший поворот с пересекающей дороги, или пешеход, переходящий проезжую часть, и т.п.
- Если вместе с вами в машине находится ребенок, откажитесь от обгона!

Подумайте о его безопасности. В случае ДТП дети получают более тяжелые травмы, чем взрослые.

ВАЖНО: Грубейшая ошибка при обгоне — начинать разгон ПОСЛЕ выезда на встречную полосу. Решайте окончательно, обгонять или нет, ДО ТОГО МОМЕНТА, когда передняя часть вашего автомобиля поравняется с обгоняемым автомобилем. В этом случае, если возникнет неожиданное препятствие или не хватит мощности двигателя, несложно вернуться в свой ряд. При обгоне в темное время суток на неосвещенной дороге перед разгоном переключите свет с дальнего на ближний, чтобы не ослепить водителя обгоняемого автомобиля.